



Politiche e interventi di prevenzione e gestione del rischio valanghivo

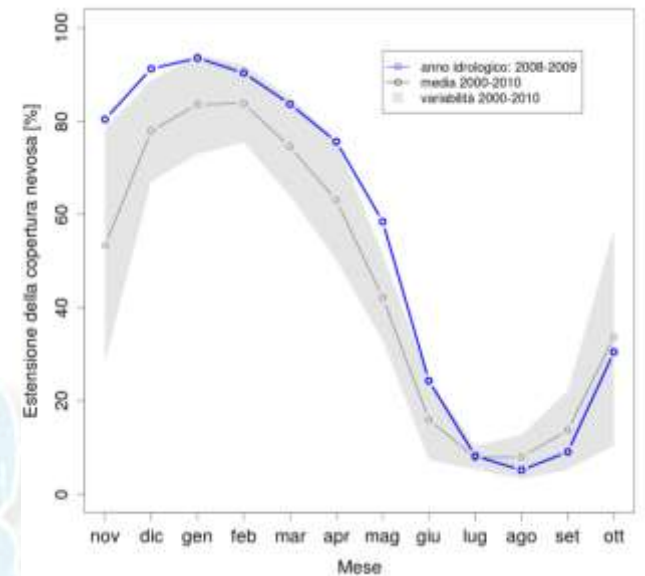
La gestione locale - le Commissioni Locali Valanghe in Valle d'Aosta

Paola Dellavedova

Fondazione Montagna sicura

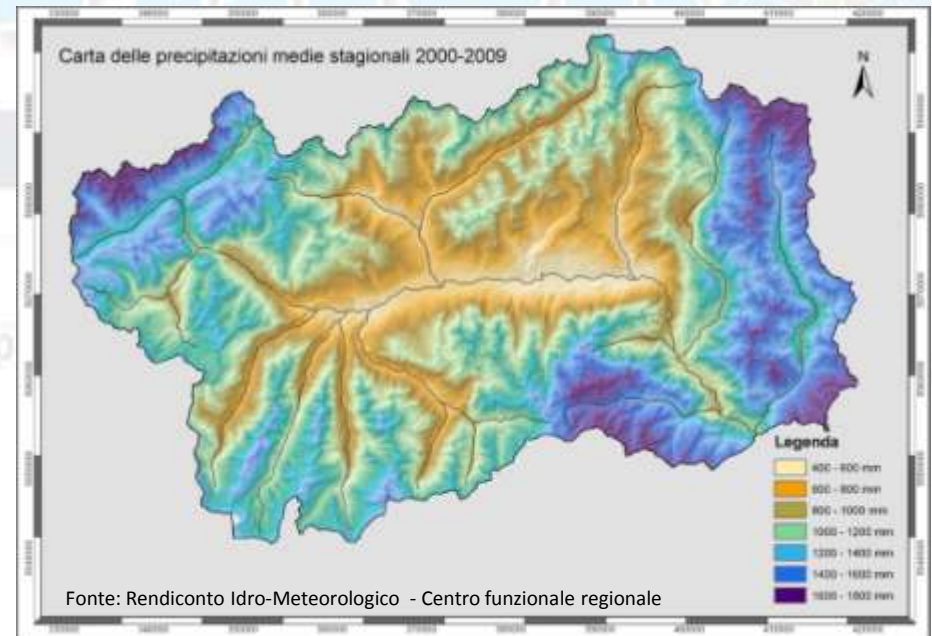


In inverno il 60% del territorio regionale presenta una copertura nevosa e fino al 80% da dicembre a febbraio.



Fonte: Rendiconto Idro-Meteorologico - Centro funzionale regionale

In media a 2000 m :
65 - 125 cm neve al suolo
380 - 430 cm neve fresca cumulata.

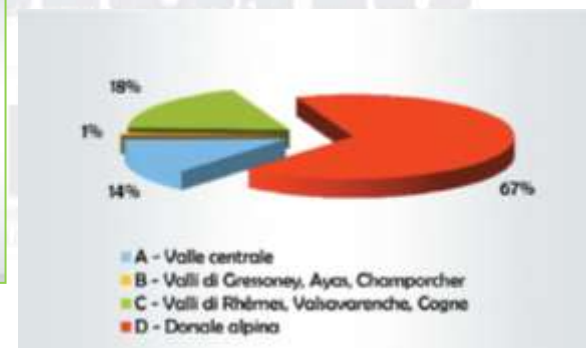
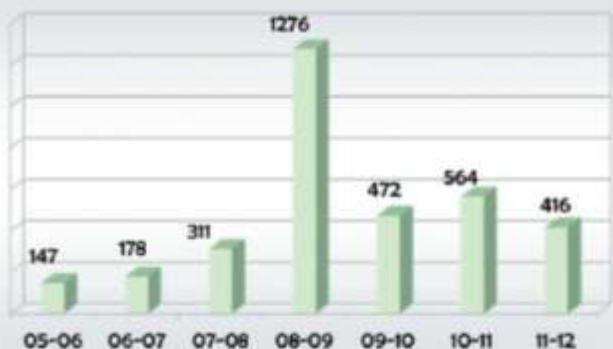
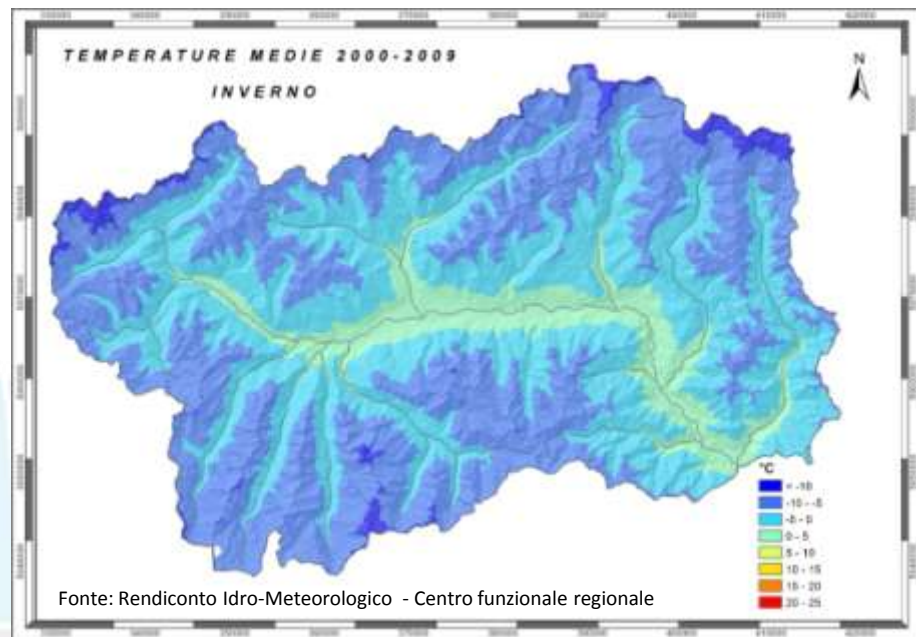


Fonte: Rendiconto Idro-Meteorologico - Centro funzionale regionale

La temperatura dell'aria a 2000 m
(dal 1990 al 2005):

dicembre/aprile $-6^{\circ}\text{C} / +3^{\circ}\text{C}$

Valori medi diversificati in funzione
della quota



Dal catasto regionale valanghe risultano censiti
n.1966 siti valanghivi che interessano il 15% della
Regione.

Tipologia di strade	N° di eventi	(km)	%
Statali 192,60 km	74	16,27	8,45%
Regionali 496,40 km	195	44,14	8,89%
Comunali 1.620,93 km	653	91,34	5,63%
TOTALE 2.309,93 km	922	151,75	6,57%

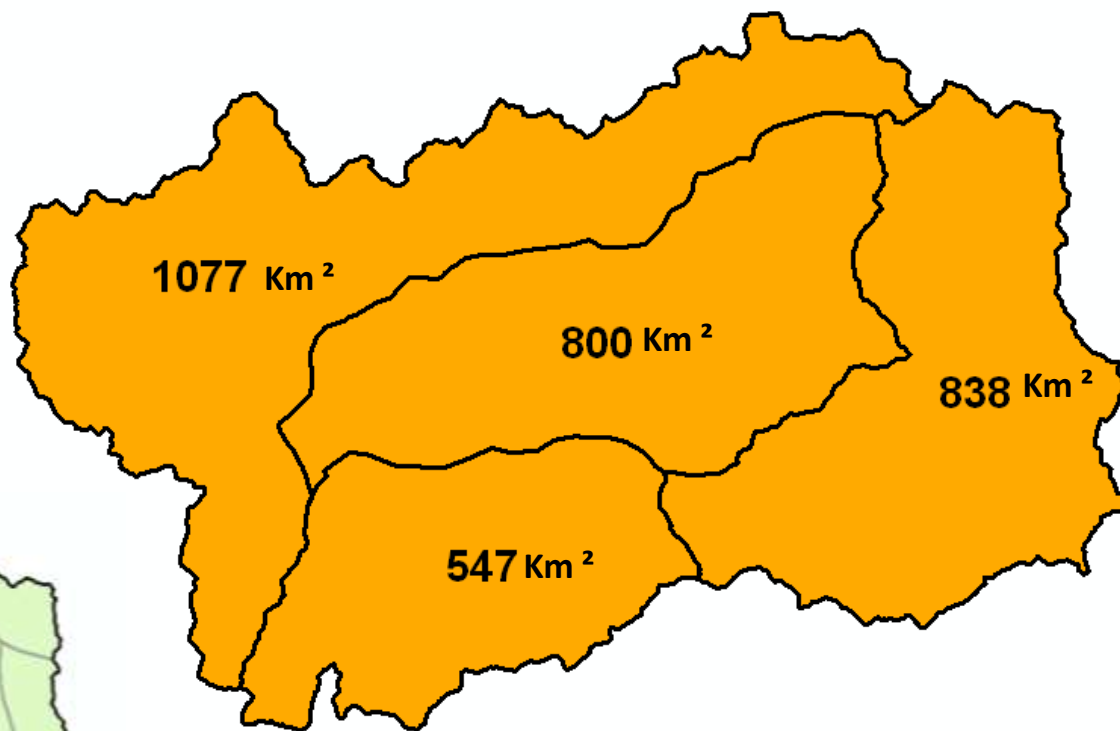
n. 922 eventi possono raggiungere le strade e n. 432 creare danni ai beni strutturali.

Regione occupa 3.263 km² ed è interamente montuosa

60% > 2.100 m

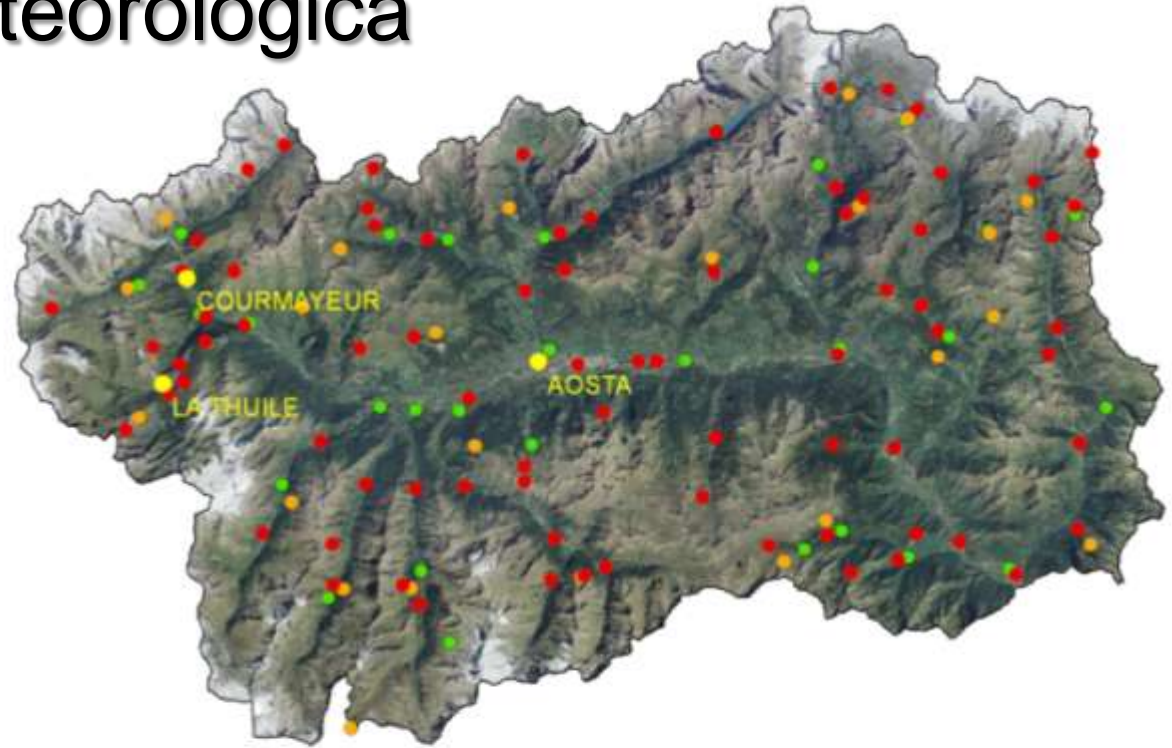
30% > 2.500 m

n. 21 micro aree
da 57 a 279 km²



Rete nivo-meteorologica

- CFV
- GDF SAGF
- GUIDE ALPINE
- DIGHE CVA
- COMPRESORI SCIISTICI
- RILEVATORI REGIONALI



● Modelli 1

● Modelli 4

● Stazioni automatiche

Dati settimanali:

n. 203 Modelli 1 (osservazioni nivometeorologiche)

n. 31 Modelli 4 (rilievi stratigrafici)

n. 12 Test di stabilità (RB e ECT)

n. 20 Modelli 6 (osservazioni nivologiche)

n. 100 Stazioni automatiche con diversa sensoristica (altezza neve, mm precipitazione, vento direzione e intensità, temperatura dell'aria e della neve) aggiornamento orario

Impegno settimanale di circa 70 rilevatori

FONDAZIONE
MONTAGNA SICURA
MONTAGNE SÛRE

SISTEMI ANTONIPIER



FONDAZIONE
VALLE D'AOSTA
REGIONE AUTONOMA

Programmi di cooperazione transfrontaliera Italia-Francia
Alpses 2007-2013, Progetti n° 113

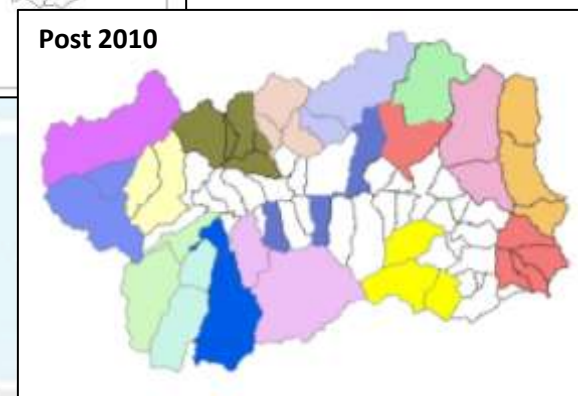
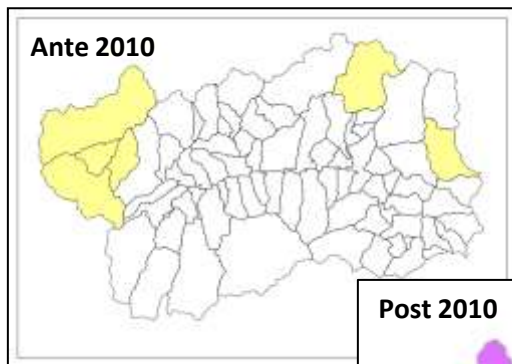
10/02/2009 - Debriefing emergenza valanghe 15-18 dicembre 2008



Seminario di scambio transfrontaliero *“Politiche e interventi di prevenzione e gestione del rischio valanghivo”*
Courmayeur 17 dicembre 2012

- 4 Agosto 2010 Legge Regionale n. 29,
“Disposizioni in materia di Commissioni
locali valanghe” (CLV)

- 15 ottobre 2010, Delibera di Giunta n.
2774 “Modalità di funzionamento delle
CLV”



L.r. n. 29

- Art. 1 (Oggetto e finalità)
- Art. 2 (Compiti e funzioni)
- Art. 3 (Ambito territoriale di operatività delle CLV)
- Art. 4 (Composizione delle CLV)
- Art. 5 (Nomina e funzionamento delle CLV)
- Art. 6 (Corsi di formazione e di aggiornamento)
- Art. 7 (Contributi agli enti locali)
- Art. 8 (Disposizioni transitorie)
- Art. 9 (Abrogazioni)
- Art. 10 (Disposizioni finanziarie)
- Art. 11 (Dichiarazione d’urgenza)

DGR n. 2774

- Aspetti generali
- Attività propedeutiche delle CLV
- Composizione delle CLV
- Compiti delle CLV
- Livelli di attivazione delle strutture comunali di protezione civile
- Corsi di formazione e aggiornamento
- Determinazione dei compensi
- Criteri e modalità di concessione dei finanziamenti
- Convocazione CLV
- Validità delle sedute

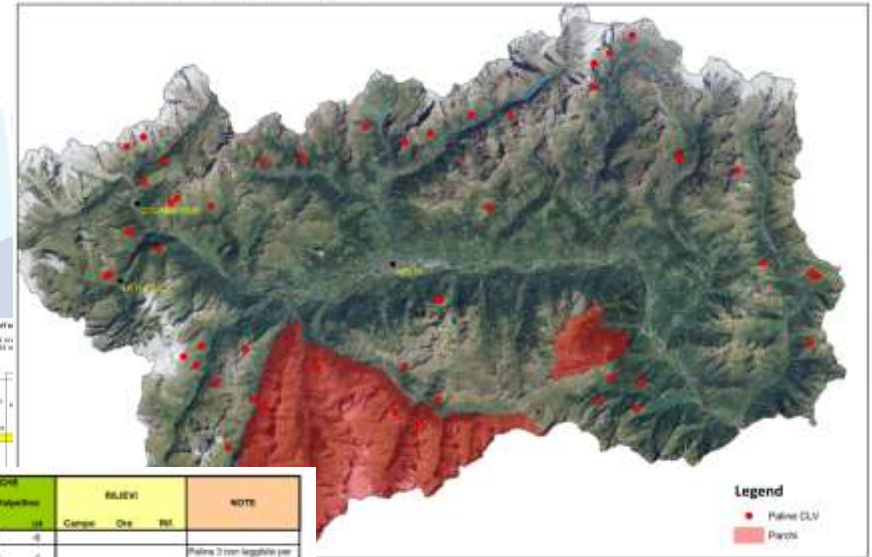
- In fase di redazione - Procedure per la gestione del transito veicolare sulle SR

DGR n. 2774
del 15/10/2010
Modalità di
funzionamento
delle CLV

L.R. n. 29 del
04/08/2010

DGR n. 3655
del 11/12/2009
Sistema di
allertamento

Quadro d'insieme paline CLV RAVA, l.r. n°29/2010

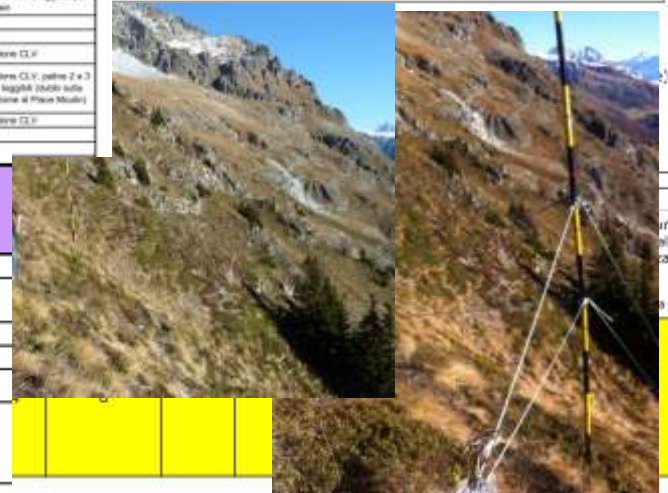


Preparazione strada meteo
a 2 e 3 sonda (km)
● Strada con visibilità sopra i 100 m
● Strada con visibilità sopra 50 m
● Strada con visibilità sopra 20 m

Stato	Paline	Stazioni	Stazioni	Stazioni
1	200	1	1	1
2	200	1	1	1

DATA	LETTURA BRV			LETTURA PALINE NIVOMETRICHE				ATTIVITA' VALANGHIVA OSSERVATA		LETTURA STAZIONI AUTOMATICHE						SILVETI			NOTE						
	BRV n.	Ora	Grado	CLVJ_P1	CLVJ_P2	CLVJ_P3	CLVJ_P4	Valanghe PAV	Altre valanghe	Stazione: Pizzo Moulis		Stazione: Valpescina		Campi		Ora	PM								
1-gen-12	16	15.00	3							10.00	188	-21	15.00	21	-8										
2-gen-12	16	15.00	3	225	200					10.00	182	-42	15.00	20	-1									Palina 3 non leggibile per meteo	
3-gen-12	17	15.00	3							10.00	183	-11	15.00	18	-1										
4-gen-12	17	15.00	3							10.00	188	-8	15.00	20	1										
5-gen-12	18	15.00	4							10.00	202	-33	15.00	20	0										Numero 11 e num 12
6-gen-12	18	15.00	4	325						10.00	246	-44	15.00	16	-4										Numero 11 e num 12 distacchi in quota
7-gen-12	20	15.00	3							10.00	188	-58	15.00	19	3										Numero 11 e num 12
8-gen-12	20	15.00	3							10.00	188	-2	15.00	13	-8										
9-gen-12	20	15.00	3							10.00	188	-28	15.00	18	0										

DATA	LETTURA BRV			LETTURA PALINE NIVOMETRICHE				ATTIVITA' VALANGHIVA OSSERVATA	
	BRV n.	Ora	Grado	CLVJ_P1	CLVJ_P2	CLVJ_P3	CLVJ_P4	Valanghe PAV	Altre valanghe
1-gen-12	16	15.00	3						
2-gen-12	16	15.00	3	225	200				
3-gen-12	17	15.00	3						
4-gen-12	17	15.00	3						
5-gen-12	18	15.00	4					Numero 11 e num 12	
6-gen-12	18	15.00	4	325				Numero 11 e num 12 distacchi in quota	
7-gen-12	20	15.00	3						
8-gen-12	20	15.00	3						
9-gen-12	20	15.00	3						



ENTO

onale
el
za in

Attività delle CLV 2011-2012 ... il primo inverno!

13 - 16 Dicembre 2011:

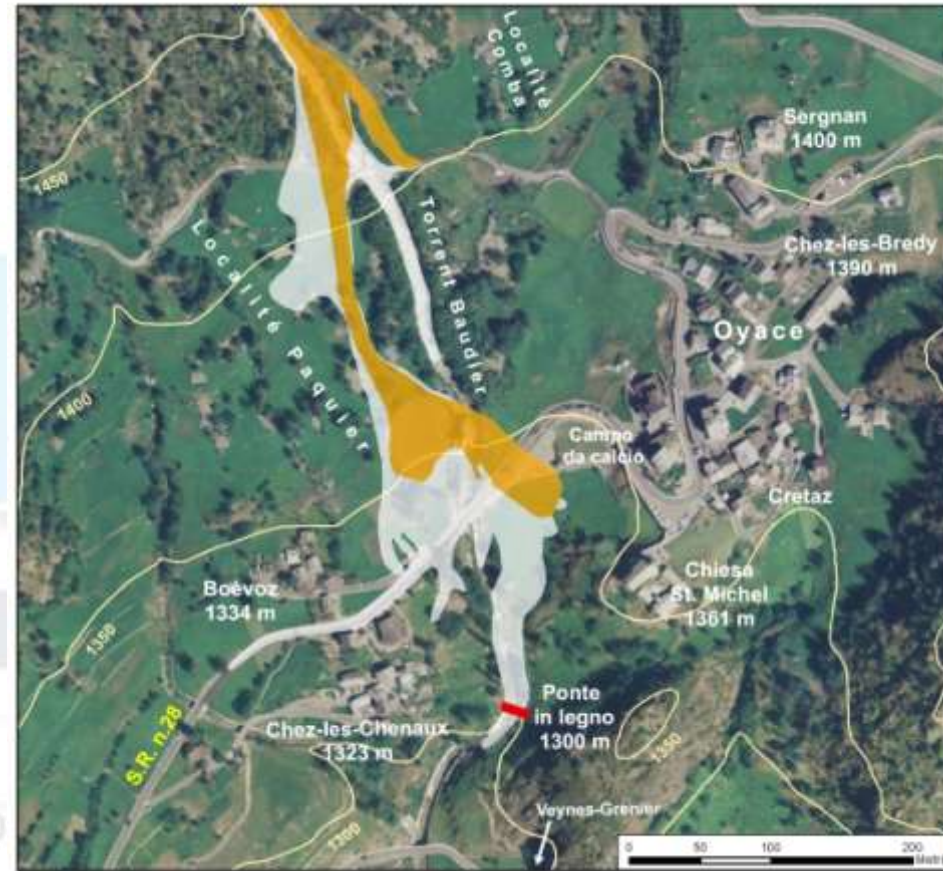
- Forti nevicate (150 cm di neve fresca a 2500 m),
- Venti moderati o forti da ovest,
- Molte valanghe di medie dimensioni.

n. 11 CLV hanno svolto l'attività simultaneamente:

- lavorando in modo autonomo, partendo dai dati emessi dal ufficio neve e valanghe regionale e valutando localmente la criticità,
- In singoli casi mantenendo le strade aperte, in altri casi valutando la chiusura preventiva di alcuni tratti stradali.

In questi giorni una CLV è stata particolarmente “messa a dura prova” ...

- Ha dovuto gestire la criticità di una valanga che per sette volte ha raggiunto e ostruito la strada, distruggendo un vecchio ponte e mettendo a rischio due abitazioni.
- Tra le valutazioni fatte dalla CLV c'è anche l'indicazione di far trascorrere, ad un gruppo di bambini, la notte nella scuola e successivamente fornire le indicazioni per l'evacuazione.



Durante questi giorni la CLV si è riunita 16 volte valutando e monitorando l'evoluzione del manto nevoso e verbalizzando ogni attività.

5 gennaio 2012 , nuove nevicate e la stessa valanga!

In questo caso un'ora prima del nuovo evento valanghivo sulla strada, la CLV ha preventivamente chiuso la strada....





Seminario di scambio transfrontaliero *“Politiche e interventi di prevenzione e gestione del rischio valanghivo”*
Courmayeur 17 dicembre 2012



FONDS EUROPEEN DE DEVELOPPEMENT REGIONAL
FONDO EUROPEO DI SVILUPPO REGIONALE

GRAZIE PER L'ATTENZIONE

